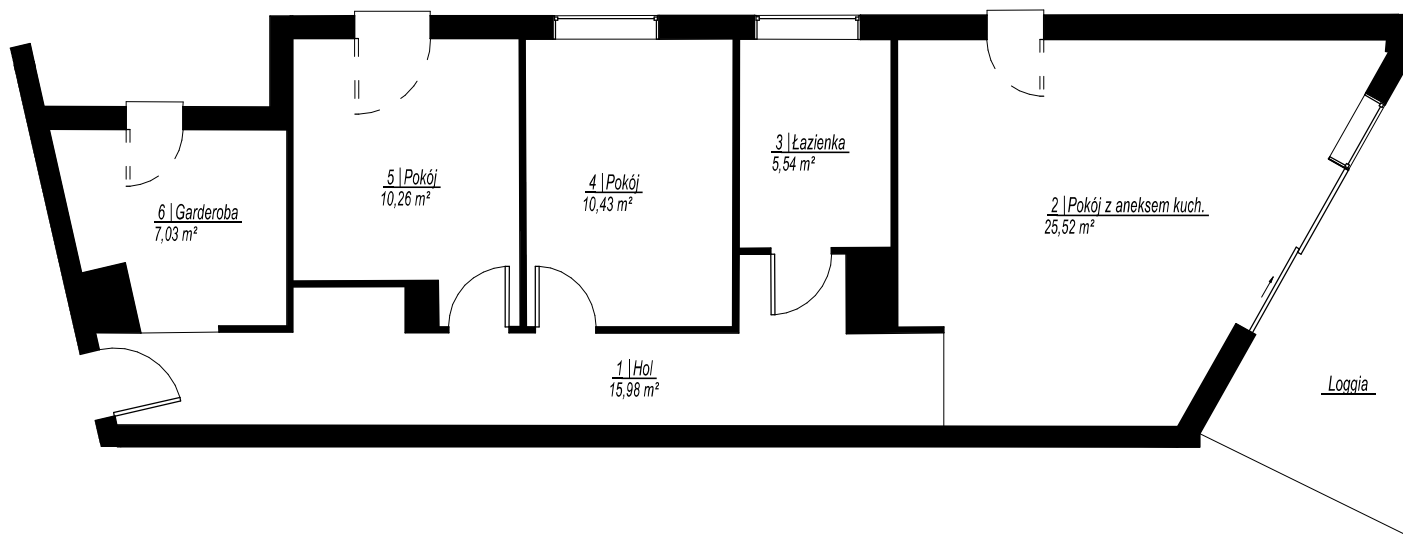
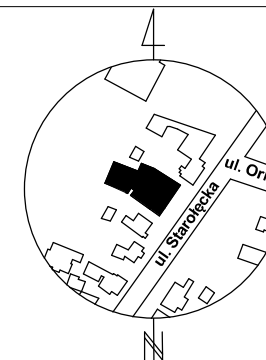


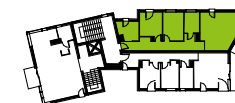
SKALA: 1:100



SZKIC ORIENTACYJNY



RZUT KONDYGNACJI 3



SKALA: 1:1000

NR	NAZWA POMIESZCZENIA	POW. [m ²]
Lokal mieszkalny		
1	Hol	15,98
2	Pokój z aneksem kuch.	25,52
3	Łazienka	5,54
4	Pokój	10,43
5	Pokój	10,26
6	Garderoba	7,03
Suma powierzchni:		74,76

GEOCARTIS Sp. z o.o. Sp. k.
 USŁUGI GEODEZYJNE I KARTOGRAFICZNE
 ul. Wilczak 12H, 61-623 Poznań
 Tel. kom. 600 144 193, 608 443 789
 Tel./Fax (61) 221 78 30. REGON 301192529
 NIP 782-248-10-93 KRS 0000652702

GEODETA UPRAWNIONY

mgr inż. Mariusz Adamczak
 UPRAWNIENIA ZAWODOWE NR 19234

W świetle art. 2 ust. 2 ustawy z dnia 24 czerwca 1994r. o własności lokali (Dz. U. poz.737 z 2019r.) lokal mieszkalny nr 5 usytuowany na kondygnacji 3 w budynku przy ul. Starołęckiej 68 w Poznaniu jest samodzielny lokalem i pod względem technicznym spełnia wymogi stawiane pomieszczeniom przeznaczonym na stały pobyt dla ludzi. Numeracja budynku jest zgodna z ewidencją gruntów i budynków Miasta Poznania prowadzoną przez ZGikM GEOPOZ.

UWAGA: Powierzchnia użytkowa lokalu została obliczona na podstawie bezpośredniego pomiaru i jest zgodna z ustawą z dnia 21 czerwca 2001 r. o ochronie praw lokatorów, mieszkaniowym zasobie gminy i o zmianie Kodeksu cywilnego.